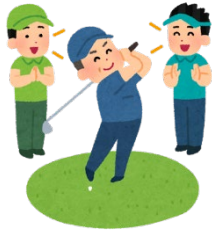


京経協第 01680 号
2026 年 2 月吉日

会 員 各 位



一般社団法人 京都経営者協会
会 長 前川 重信

一般社団法人 京都経営者協会 会員交流ゴルフ会のご案内



拝啓 時下ますますご健勝のこととお慶び申し上げます。

平素は、当協会の活動に対し、ご理解ご協力を賜り厚く御礼申し上げます。

当協会の会員交流ゴルフ会を下記の通り開催いたします。

緑風の中、爽やかな一日を仕事から離れ、ゴルフを通じた会員相互の懇親や
情報交換の機会としていただきたく、ご案内申し上げます。

なお詳細につきましては、下記要項をご確認いただきゴルフをされる会員の
皆様におかれましては、是非ともご参加下さいますようお願い申し上げます。

敬具

記



- | | |
|----------|--|
| 1. 日 時 | 2026 年 5 月 31 日(日) 9 時 38 分スタート (9 時 15 分集合) |
| 2. 会 場 | 城陽カントリー倶楽部 東コース
(〒610-0121 京都府城陽市寺田奥山 1-46 TEL0774-52-2525) |
| 3. 参加資格 | 会員企業の経営者若しくはこれに順ずる方 |
| 4. 定 員 | 32 名(OUT,IN/4組 計 8 組)*先着順に受付させていただきます。 |
| 5. 参 加 費 | 8,000 円 当日拝受(賞品代など)
※プレイフィ・昼食代等、個人的経費は各自でご精算下さい。 |
| 6. 競技方法 | ダブルペリア方式により順位を決定(上限:男性 36、女性 40) |
| 7. 表 彰 | 優勝、準優勝、3 位、飛び賞、ベストグロス賞、ブービー賞、参加賞 他 |
| 8. 参加申込 | ・裏面の申込用紙に必要事項をご記入の上、 <u>5 月 8 日(金)までに FAX(075-205-5077)または裏面のメールまでお申込み下さい。</u>
・組合せの参考にさせていただきますので、オフィシャルハンディ又は
プライベートハンディをご記入下さい
・参加者には後日、組合せ、当日の詳細スケジュールをご送付致します。 |
| 9. そ の 他 | その他、お問合せ等は、事務局までご連絡下さいますようお願い申し上げます。(担当:石垣・中川 TEL:075-205-5417) |

以上

裏面

会員交流ゴルフ会 参加申込書

2026年5月31日(日) 城陽カントリー倶楽部

貴社名

所属・役職名	お名前	ハンディキャップ
		○ ・ P ()
		○ ・ P ()

※ハンディキャップをご記入時に、オフィシャルハンディ(O)、プライベートハンディ(P)に○印を付けて下さい。

【連絡ご担当者】

部署・役職

お名前

TEL :

FAX :

メールアドレス :

@

一般社団法人 京都経営者協会 事務局 (担当：中川)

FAX : 075-205-5077

メール : nakagawa-h@kyotokeikyo.or.jp